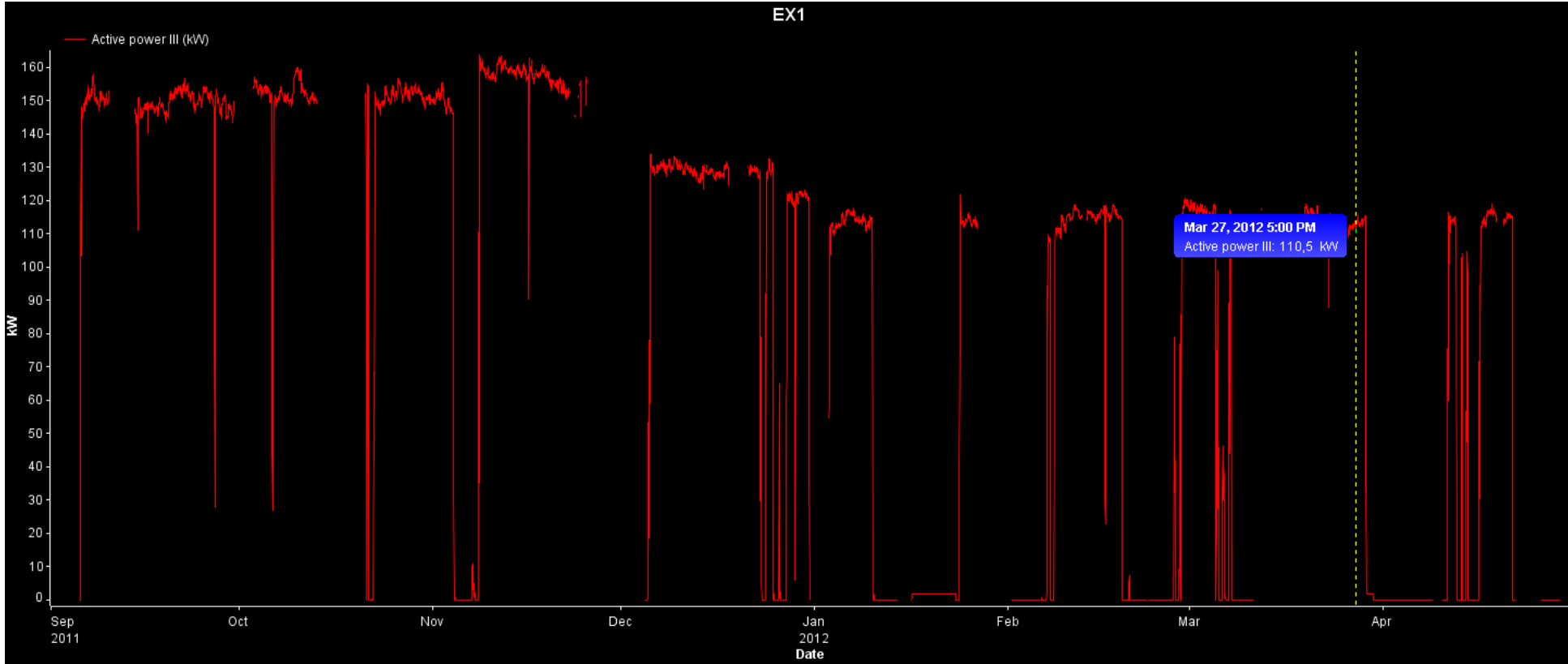
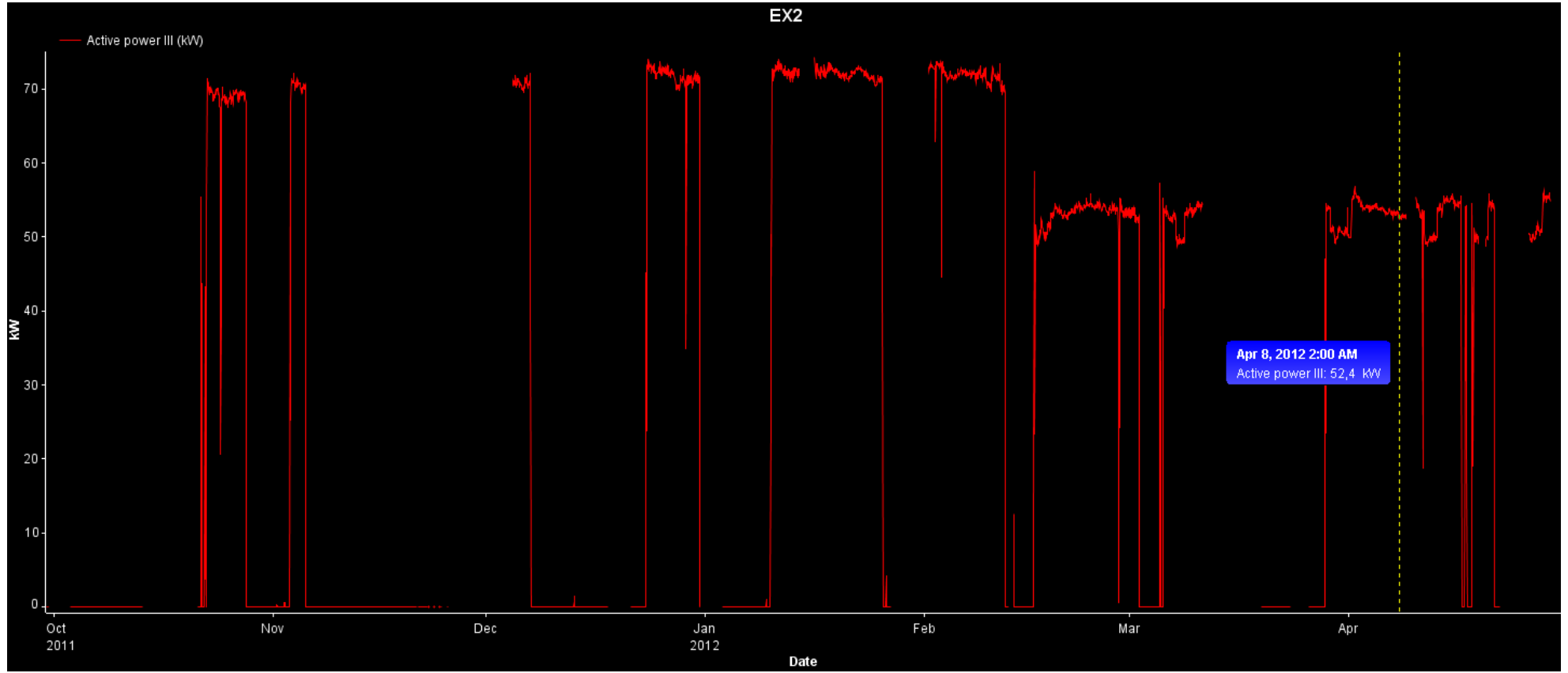


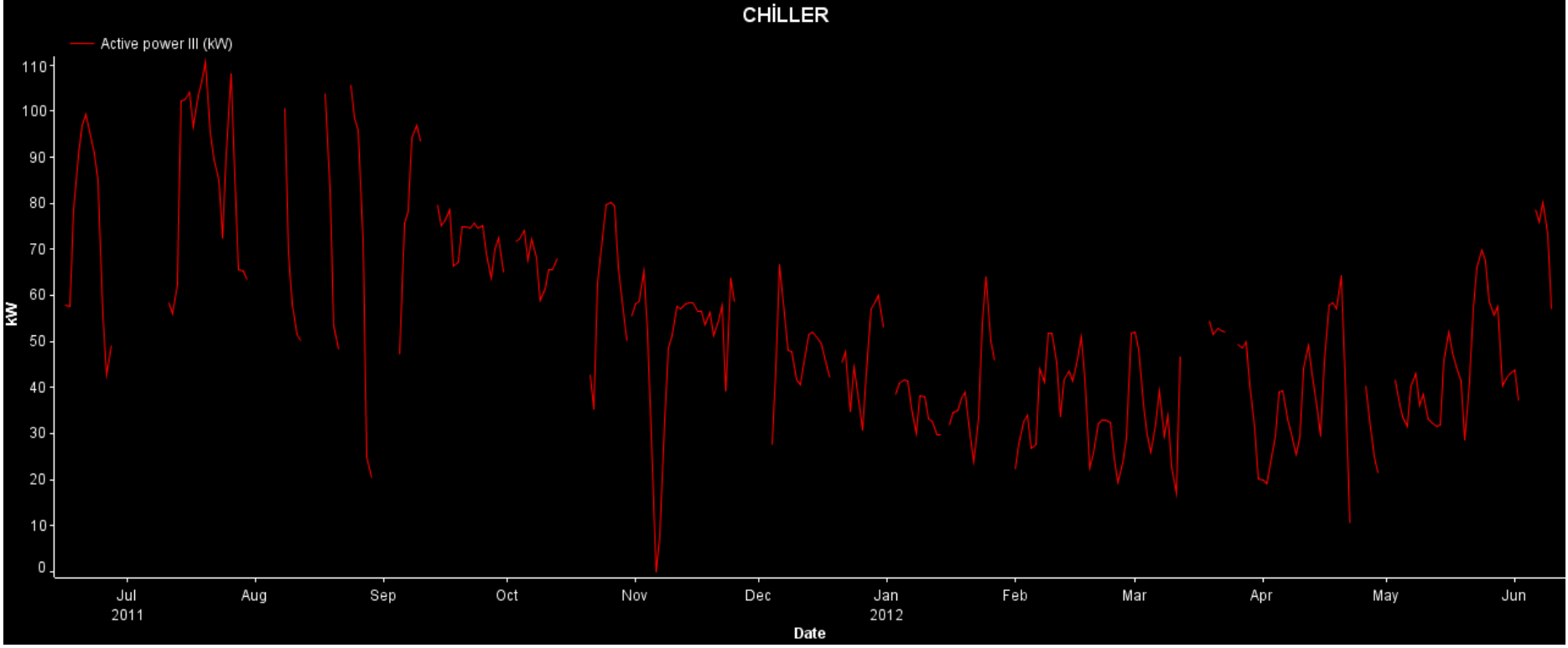
EXTRUDER DE ISI KONTROLÜ PROJESİ SONRASINDAKİ ENERJİ TÜKETİM GRAFİKLERİ



8 ve 26 Aralıkta yapılan deęişiklikten sonra extruder1 tüketimi 40kw düşmüştür.



16 Şubatta yapılan değişiklikten sonra extruder2 tüketimi 20kw düşmüştür.



8 Aralıkta yapılan deęişiklikten sonra chiller tüketimi 30kw düşmüştür.