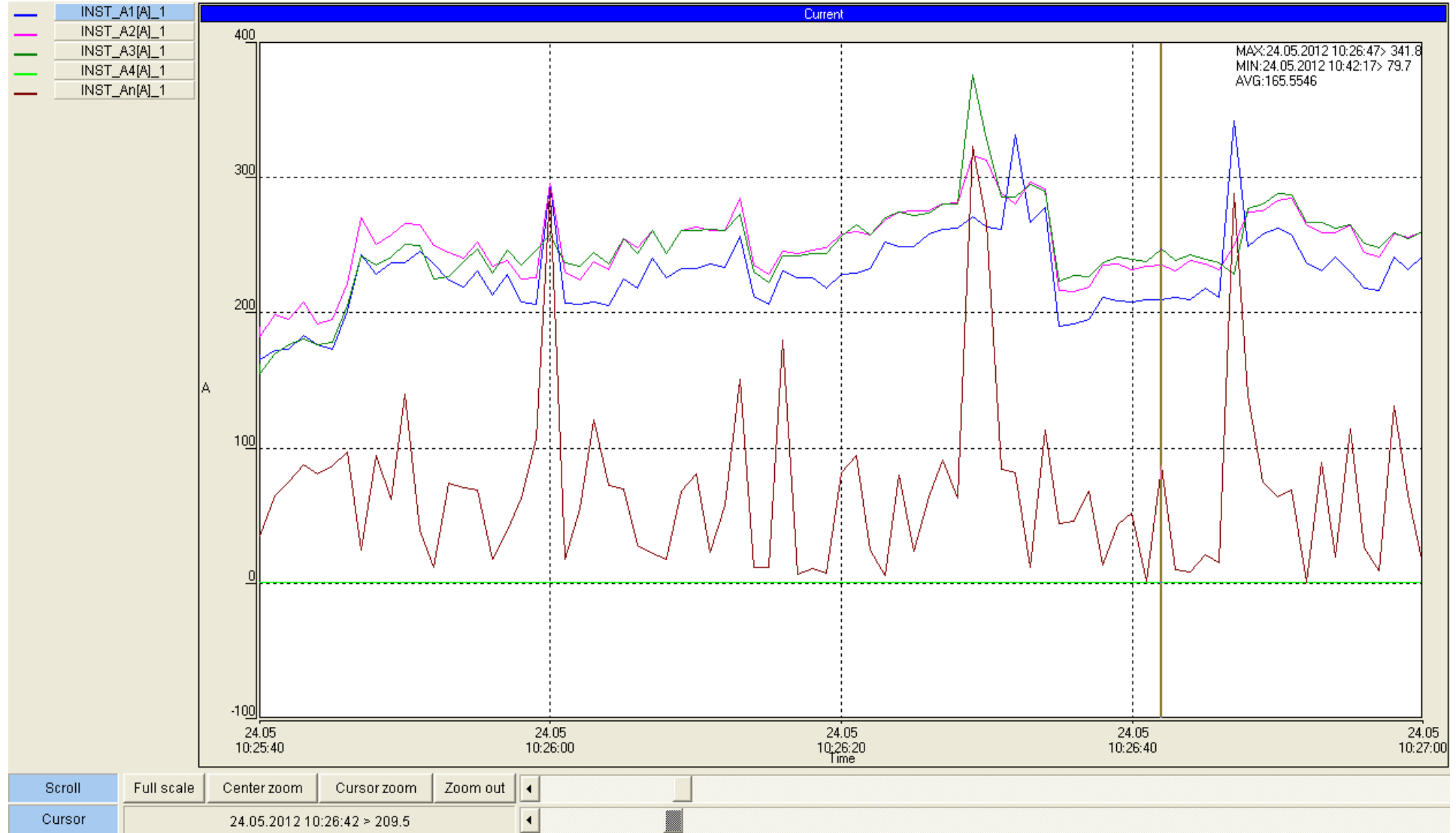


ENERJİ ANALİZİ

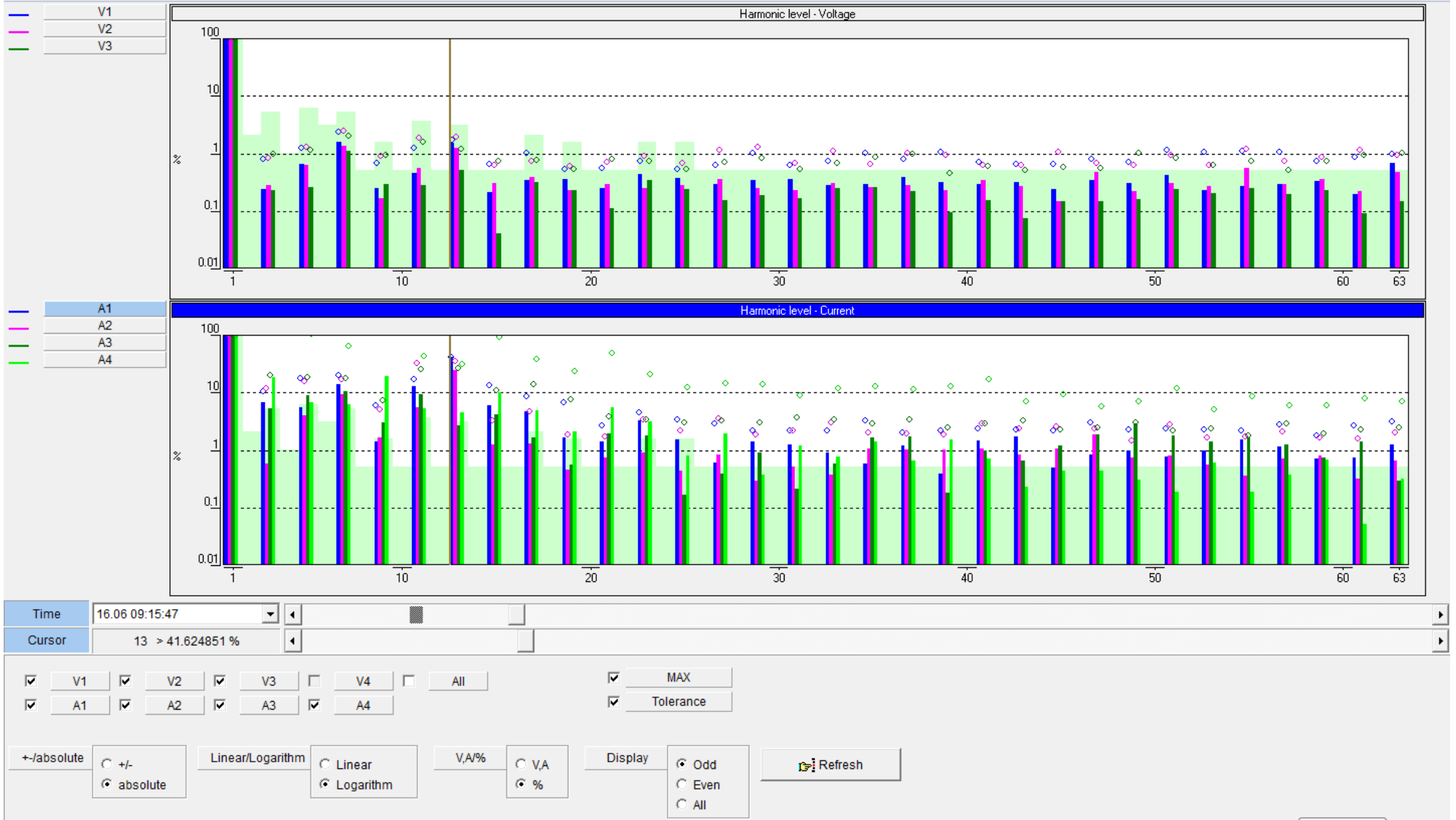
Endüstriyel işletmeler, ofisler ve benzeri tesislerde kullanılan elektrik makinaları, güç elektroniği cihazları ve aydınlatma elemanları gibi cihazların şebekeye bağlanmaları veya şebekenin karakteristik özelliklerinden dolayı fliker, harmonik ve transient gibi sorunlar oluşabilir. Bu olaylar güç kalitesinin düşmesine yol açarak işletmenin reaktif güç tüketiminden dolayı ceza almasına neden olabilir. Ayrıca hassas elektronik cihazları (sunucular, bilgisayarlar, elektronik kartlar vs.) aniden veya zaman içinde tahrip olabilir ve veri kaybına yol açabilir. Rezonans şartları oluştuğunda kabloların yanması, yük az olduğu halde anlamsız şalter açmaları, kondansatör arızaları olabilir.

Enerji analizi hizmetimiz, elektrik sisteminizde güç kalitesi bakımından var olan sorunları gidermenizde veya meydana gelebilecek sorunlar için önceden tedbir almanızda size yardımcı olur. Tesisinizde gerçekleştireceğimiz enerji analizi ölçümünde, elektrik enerjisi tüketimine ait bilgiler belirli aralıklarla istenilen süre boyunca izlenir ve kaydedilir. Bu süre sonunda toplam gerilim harmonik bozulma (THD), frekans ve anlık maksimum gerilim, demeraj akımları gibi değerler incelenir. Mühendislerimizin yaptığı incelemeler sonucu bir sorun tespit edilmesi durumunda, sorunun çözümüne yönelik yapılması gereken işlemler de müşterilerimize vereceğimiz raporda belirtilir.

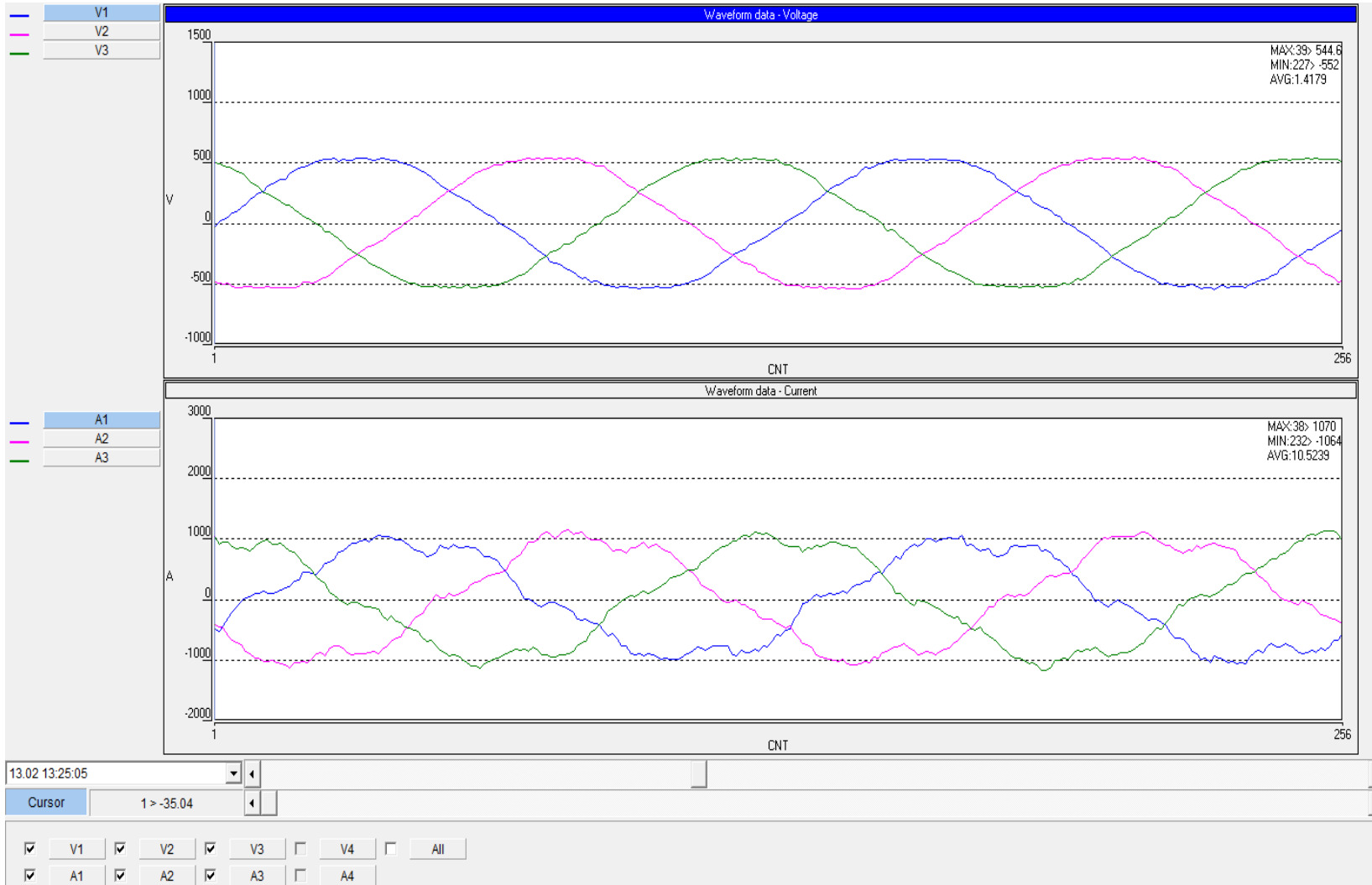
ENERJİ ANALİZÖRÜ ÖRNEK ÖLÇÜMLERİ



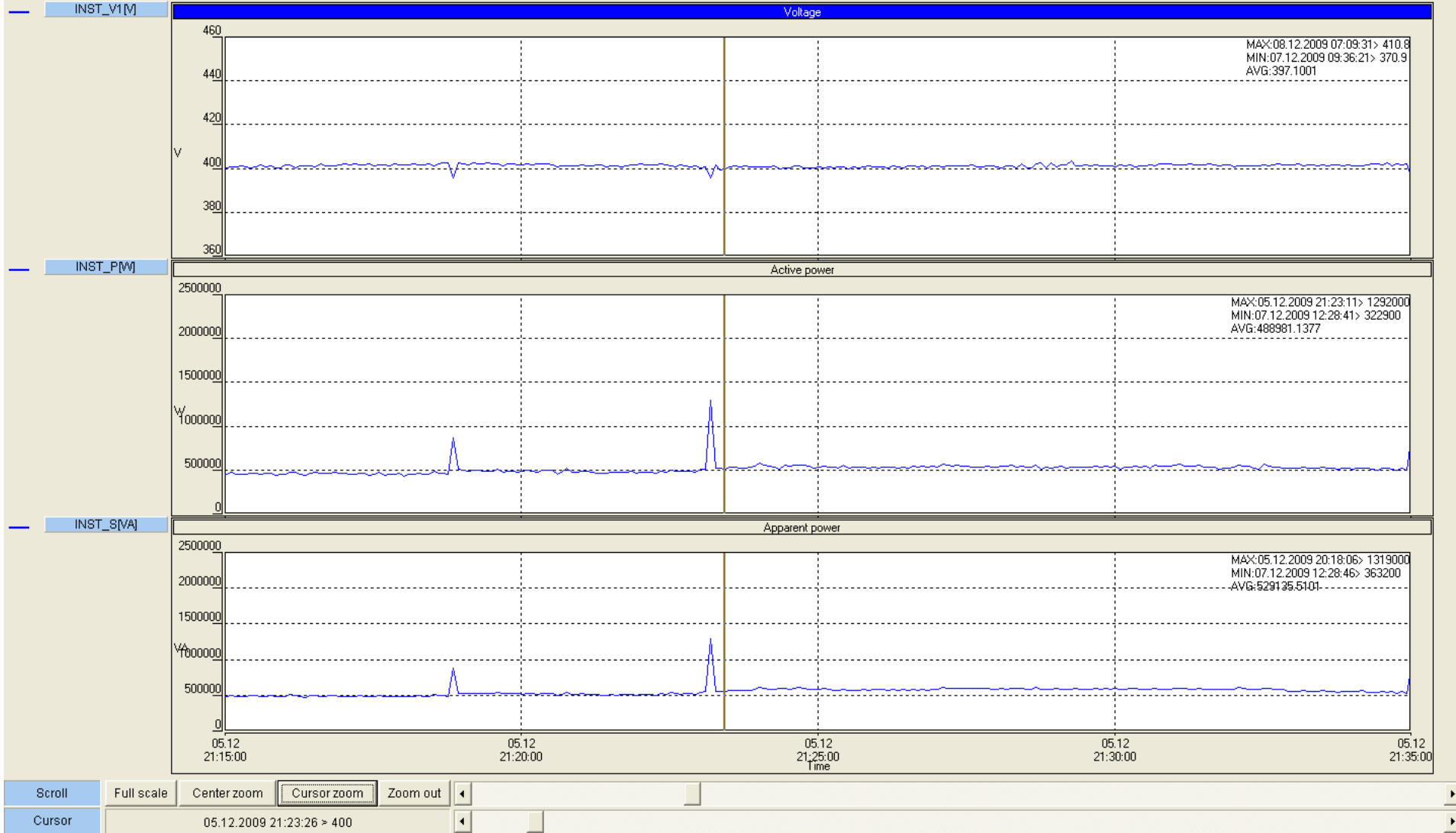
Teorik olarak sıfır olması gereken nötr akımı bazen 2-3sn süre ile faz akımı kadar akım çekmektedir.



13. Akım harmoniğinin %41,62 seviyesine kadar çıktığı ölçülmüştür.



Sinüs akım formunda harmonik etkisi görülmektedir.



Yaklaşık 15 dakikada bir 10sn süreli aşırı güç (1319kVA) çekimi olduğu bu aşırı güç çekimi ile gerilimde 10V luk düşüşler olduğu görülmüştür. 600kVA jeneratörün arıza sebebi bu durumdur.